

ADVERTENCIAS

- NUNCA intente montar el Kid-Sit antes de haber leído con detenimiento las instrucciones. Guárdelas para futuras referencias.
- NUNCA utilice el Kid-Sit antes de asegurarse de que la plataforma y el asiento están montados correctamente y bien asegurados.
- NUNCA utilice el Kid-Sit antes de comprobar si los frenos del cochecito están bloqueados por el Kid-Sit.
- NUNCA deje a su niño sin atención en el Kid-Sit, evitando caídas y riesgos innecesarios.
- NUNCA utilice el Kid-Sit con un niño de más de 18 Kg.
- NUNCA utilice el Kid-Sit con niños que no se pueden sentar, ponerse de pie y caminar con seguridad por sí solos.
- NUNCA suelte su cochecito cuando su niño esté usando el Kid-Sit.
- NUNCA permita a un niño utilizar el Kid-Sit cuando no esté sujetando el cochecito.
- En el caso de estar utilizando el Kid-Sit con un Bugaboo, NUNCA lo utilice con el manillar del lado de las ruedas pequeñas.
- NUNCA utilice el Kid-Sit si está dañado o le falta alguna pieza.
- Utilice ÚNICAMENTE piezas de recambio suministradas por Kleine Dreumes, el fabricante del Kid-Sit.
- Baje el niño del Kid-Sit cuando esté empujando el cochecito por bordillos u obstáculos similares.
- Las garantías de los cochecitos difieren. El uso de accesorios no fabricados por la marca del cochecito puede invalidar la garantía del mismo.

ADVARSLER

- ALDRI monter Kid-Sit før du har lest bruksanvisningen nøye. Ta vare på den for senere bruk.
- ALDRI ta i bruk Kid-Sit før du er helt sikker på at brettet og setet er korrekt montert og godt sikret.
- ALDRI ta i bruk Kid-Sit før du har sjekket at Kid-Sit ikke sperrer for bremsene på vognen.
- ALDRI la barnet sitte eller stå på Kid-Sit uten tilsyn.
- ALDRI la barn over 18 kg bruke Kid-Sit.
- ALDRI la et barn som ikke kan sitte, stå eller gå stødig på egenhånd bruke Kid-Sit.
- ALDRI slipp taket på vognen mens barnet bruker Kid-Sit.
- ALDRI la barnet bruke Kid-Sit uten å holde seg fast i vognen.
- Ta barnet av Kid-Sit når du skal over fortauskante eller lignende hinder.
- ALDRI bruk Kid-Sit hvis deler mangler eller den har blitt ødelagt på noen måte.
- Om håndtaket på vognen din kan vendes og vognen har to sett hjul med ulik størrelse, bruk kun Kid-Sit når håndtaket er på samme side som de største hjulene.
- Bruk KUN deler laget av Kleine Dreumes, produsenten av Kid-Sit. Ved å bruke tilleggsutstyr som ikke er produsert av vognfabrikanten kan det hende at garantien blir påvirket.
- Garantien varierer fra vogn til vogn, les nøye.

AVERTISSEMENT

- NE JAMAIS monter le Kid-Sit avant d'avoir lu le mode d'emploi. Gardez pour usage ultérieur.
- L'enfant NE doit JAMAIS prendre place sur le Kid-Sit avant que la planche et le siège ne soient bien fixés.
- NE JAMAIS utiliser le Kid-Sit sans avoir testé au préalable si le frein n'est pas bloqué par le Kid-Sit.
- NE JAMAIS laisser l'enfant seul lorsqu'il est sur le Kid-Sit. Evitez que l'enfant tombe et se blesse.
- NE JAMAIS utiliser le Kid-Sit si l'enfant pèse plus de 18 kg.
- NE JAMAIS utiliser le Kid-Sit si l'enfant ne sait pas se tenir debout, marcher et s'asseoir indépendamment.
- NE JAMAIS lâcher la poussette lorsque l'enfant est sur le Kid-Sit.
- NE JAMAIS laisser l'enfant rouler sur le Kid-Sit sans se tenir.
- En cas d'utilisation du Kid-Sit avec la Bugaboo, NE JAMAIS placer le guidon au-dessus des roulettes pivotantes.
- NE JAMAIS utiliser le Kid-Sit lorsqu'il manque une pièce ou que celle-ci est abîmée.
- N'utiliser que les pièces de rechange du Kleine Dreumes, fabricant du Kid-Sit.
- L'enfant doit descendre du Kid-Sit lorsque la poussette est montée ou descendue d'un trottoir ou d'un autre obstacle.
- Les garanties des poussettes varient. L'utilisation d'accessoires d'un autre fabricant peut affecter la garantie de votre poussette.

ACHTUNG

- Befestigen sie den Kid-Sit NIEMALS bevor Sie aufmerksam die Gebrauchsanweisungen gelesen haben. Heben Sie diese gut auf.
- Benutzen Sie NIEMALS den Kid-Sit bevor Sie sich vergewissert haben, dass das Rollbrett und der Sitz gut befestigt sind.
- Benutzen Sie NIEMALS den Kid-Sit bevor Sie sich vergewissert haben, ob die Bremse ihres Kinderwagens auch zusammen mit dem Kid-Sit funktioniert.
- Lassen Sie NIEMALS ein Kind alleine auf dem Kid-Sit. Verhindern Sie, dass ein Kind fällt oder sich verletzt.
- Benutzen Sie NIEMALS den Kid-Sit für Kinder schwerer als 18 Kilogramm.
- Benutzen Sie NIEMALS den Kid-Sit für Kinder die nicht selbstständig stabil stehen, laufen und sitzen können.
- Lassen Sie NIEMALS den Kinderwagen los, während ein Kind den Kid-Sit benutzt.
- Lassen Sie NIEMALS ein Kind mitfahren, wenn es sich nicht festhält am Kinderwagen oder am Kid-Sit.
- Wenn Sie den Kid-Sit an einem Bugaboo verwenden, benutzen Sie NIEMALS den Kid-Sit mit der Griffstange an der Seite der schwenkbaren Räder.
- Benutzen Sie NIEMALS den Kid-Sit wenn ein Bauteil beschädigt ist oder fehlt.
- Benutzen Sie AUSSCHLIESSLICH Ersatzteile des Herstellers des Kid-Sits
- Lassen Sie ihr Kind vom Kid-Sit absteigen, bevor Sie eine Bordsteinkante oder ein ähnliches Hindernis bewältigen, ungeachtet ob beim rauf- oder runterfahren.
- Die Garantie auf ihrem Kinderwagen hängt von dessen Hersteller ab. Die Verwendung von Zubehör eines anderen Herstellers kann dazu führen, dass die Garantie verfällt.

Kid-Sit™

A child can ride on the Kid-Sit, sitting or standing. The Kid-Sit has a board, a seat and an elastic band to fold it up. It carries up to 18 kg.

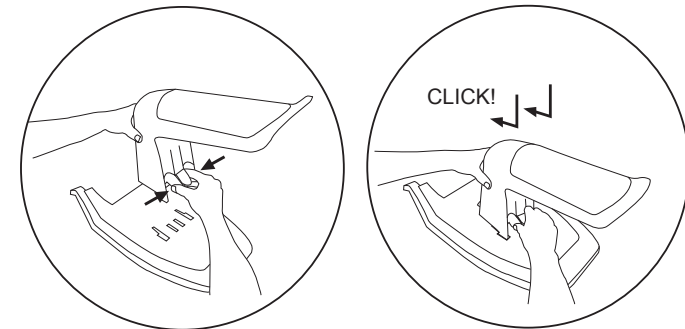
Op de Kid-Sit kan een kind staand of zittend meerijden. De Kid-Sit bestaat uit een plank, een zitje en een elastiek om de Kid-Sit op te klappen. De maximale belasting is 18 kg.

Le Kid-Sit vous permet de transporter un enfant debout ou assis. Le Kid-Sit consiste d'une planche, d'un siège et d'un élastique pour le replier. 18 kg est la charge maximale.

Un niño puede montar en el Kid-Sit tanto sentado como de pie. El Kid-Sit consiste en una plataforma, un asiento y una goma elástica para doblarlo. Puede soportar un máximo de 18 Kg.

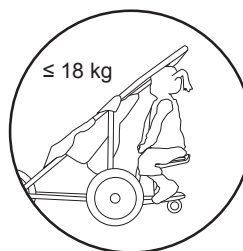
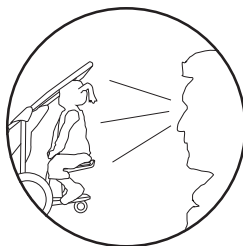
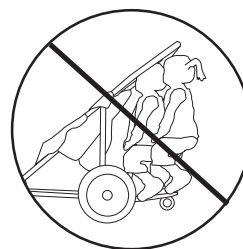
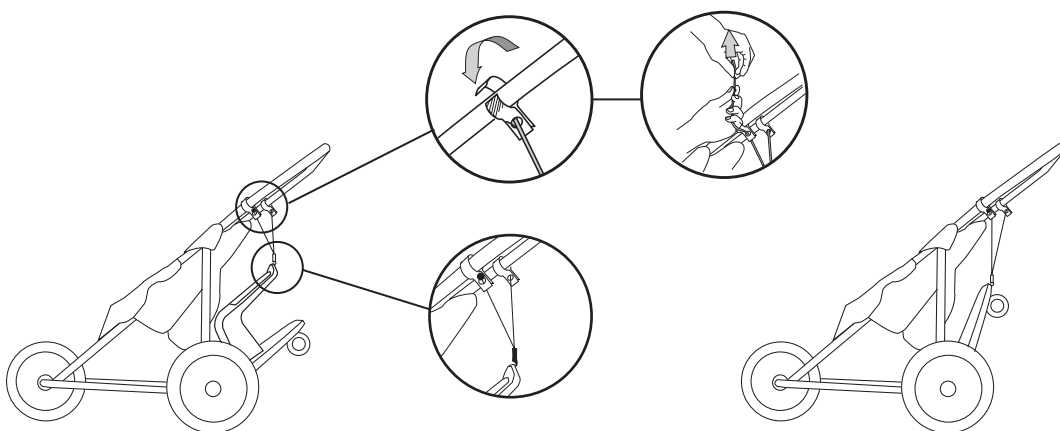
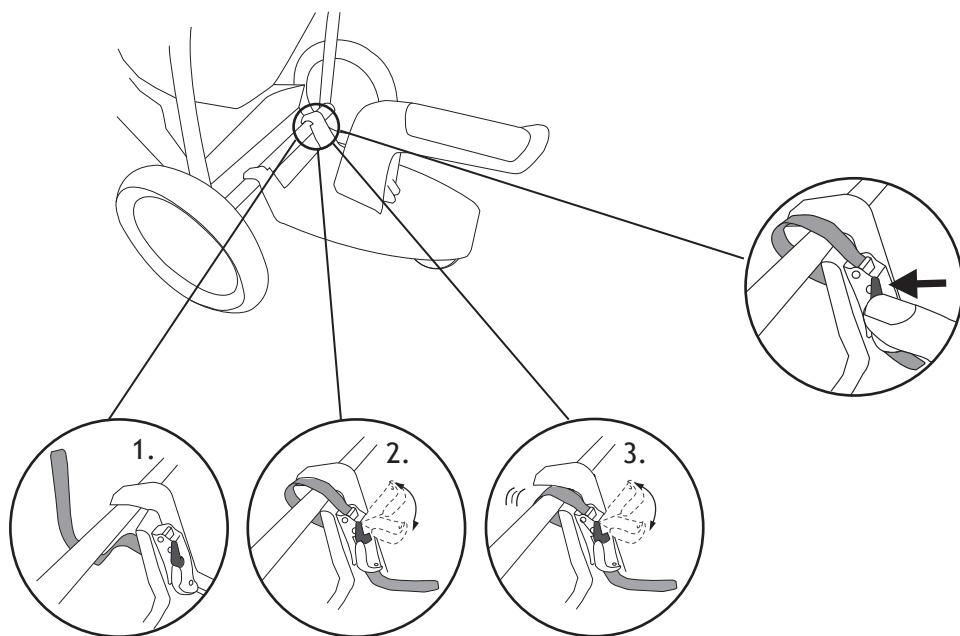
Auf dem Kid-Sit kann ein Kind stehend oder sitzend mitfahren. Der Kid-Sit besteht aus einem Rollbrett, einem Sitz und einem elastischen Band, zum Einklappen des Kid-Sits. Die maximal belastung beträgt 18 KG.

Kid-Sit har et Brett og et sete slik at barnet kan sitte eller stå. Setet kan slås opp med et elastisk bånd. Tåler vekt inntil 18 kg.



Kleine Dreumes®

Art. nr. 151003 Designed in Holland - Made in China
Registered Community Design, Design Registration pending in other countries
Kid-Sit™ is a trademark from Kleine Dreumes, the Netherlands
Postbus 19, 1390 AA Abcoude, www.kleinedreumes.nl, info@kleinedreumes.nl



ENGLISH

WARNINGS

- NEVER mount the Kid-Sit before you have carefully read the instructions. Keep them for future reference.
- NEVER use the Kid-Sit before ensuring the board and seat are mounted correctly and well secured.
- NEVER use the Kid-Sit before checking if the brakes are being blocked by the Kid-Sit.
- NEVER leave a child unattended on the Kid-Sit. Prevent your child from falling and being injured.
- NEVER use the Kid-Sit for a child heavier than 18 kg.
- NEVER use the Kid-Sit for a child that cannot sit, stand and walk steadily on its own.
- NEVER let go of your stroller when your child is using the Kid-Sit.
- NEVER allow a child to use the Kid-Sit when it is not holding on to the stroller.
- When using a Bugaboo, NEVER use the Kid-Sit with the handlebar on the same side as the swivel wheels.
- NEVER use the Kid-Sit if it has been damaged or if parts are missing.
- ONLY use spare parts supplied by Kleine Dreumes, the manufacturer of Kid-Sit.
- Remove the child from the Kid-Sit when the stroller is pushed over curbs or similar obstacles.
- Stroller guarantees differ. Using accessories not produced by the stroller manufacturer may invalidate your guarantee.

NEDERLANDS

WAARSCHUWING

- Monteer de Kid-Sit NOOIT voordat u aandachtig de instructies heeft gelezen. Bewaar deze zorgvuldig.
- NOOIT de Kid-Sit gebruiken voordat u zeker weet dat de plank en het zijje goed zijn bevestigd.
- Gebruik de Kid-Sit NOOIT voordat u heeft gecheckt of de rem van uw kinderwagen werkt met de Kid-Sit.
- Laat een kind NOOIT alleen op de Kid-Sit, voorkom dat het valt of zich bezeert.
- Gebruik de Kid-Sit NOOIT voor een kind dat zwaarder is dan 18 kilo.
- NOOIT de Kid-Sit gebruiken voor een kind dat niet zelf stevig kan staan, lopen en zitten.
- NOOIT de kinderwagen loslaten wanneer het kind de Kid-Sit gebruikt.
- Laat NOOIT uw kind meerijden op de Kid-Sit als het zich niet vasthoudt aan de kinderwagen of Kid-Sit.
- Wanneer u de Kid-Sit op een Bugaboo gebruikt, NOOIT de duwstang boven de zwenkwieën plaatsen.
- NOOIT de Kid-Sit gebruiken als er een onderdeel beschadigd is, of ontbreekt.
- ALLEEN vervangende onderdelen van de fabrikant van Kid-Sit gebruiken: Kleine Dreumes.
- Laat uw kind afstappen van de Kid-Sit wanneer u de stoep of een vergelijkbaar opstapel, op- of afrijdt.
- De garantie op uw kinderwagen verschilt per leverancier. Het gebruik van een accessoire van een andere fabrikant kan uw recht op garantie wegnemen.